

Kindergartenprovisorium Zähringerstrasse

Projekt **Kindergartenprovisorium**
 Zweckbestimmung **Kinderhorte und Kindergärten**
 Bauteilset **Kindergarten**

Bauherr **Hochbauamt Basel-Stadt**
 Ort **Basel**
 Architekt **Morger, Degelo, Prêtre, Architekten**

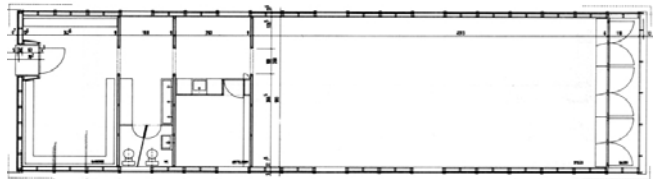
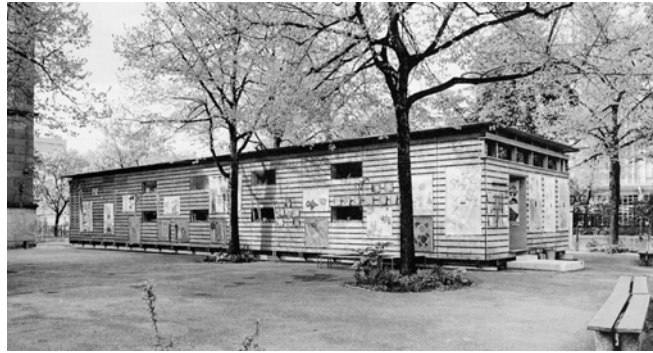
Baubeginn **September 89**
 Bauende **November 89**
 Realisierungsdauer Bau **0.2 Jahre**

Index **Zürcher BKI**
 Index(datum) Abrechnung **4.1989** **790.1**
 Index(datum) Auswertung **4.2008** **1026.8**

für Umrechnung von der Schweiz (CHF) nach Deutschland (EURO):
 Regionalfaktor **0.7625**
 Wechselkurs **0.6511**

Flächen und Volumen SIA 116 / 416

GF	Geschossfläche	137	m ²
HNF	Hauptnutzfläche	135	m ²
RI	Rauminhalt (SIA 116)	753	m ³
Nutzungseinheiten (NE)		Klasse	
	Anzahl	1	
Parkplätze	Parkieru		Stk
	Untersta		Stk
	Garage		Stk
Geschosse	Dachges		
	Oberges		
	Erdges	1	
	Unterges		
	Anzahl Geschosse	1	
Flächenaufwand HNF/GF		99%	
Kubaturaufwand RI/HNF		5.6 m	



Beispiel

Quelle: **Schweizerische Zentralstelle für Baurationalisierung CRB**

Auswertung für:

SPECTUS GEBÄUDE bzw. **STRATUS GEBÄUDE**

Zürcher BKI 4.2008

BKP		EURO	CHF		CHF	Anteile	EURO/m ³	CHF/m ³
0	Grundstück	0	0	Massiver Rohbau	102'500	21%	68	136
1	Herrichten und Erschließen	22400	45'100	Übriger Rohbau	73'300	16%	48	97
2	Gebäude	227700	458'600	Steildach	0	0%	0	0
3	Betriebseinrichtungen	0	0	Flachdach	122'900	27%	81	163
4	Umgebung	19200	38'600	Fassade	55'000	12%	36	73
5	Baunebenkosten	1700	3'500	Fenster	25'800	6%	17	34
6-8	Reserve	0	0	Starkstrom-Anlagen	9'900	2%	7	13
9	Ausstattung	16800	33'800	Schwachstrom-Anlagen	2'300	1%	2	3
2+3	Gebäude+Betriebseinrichtungen	227'700	458'600	Wärmeerzeugung	7'700	2%	5	10
1-5	EK Erstellungskosten	271'000	545'800	Wärmeverteilung	17'900	4%	12	24
0-9	AK Anlagekosten	287'800	579'600	Zentrale Lufttechn. Anlagen	0	0%	0	0
	Parkierung	inkl.	inkl.	Verteilnetz Lufttechn. Anlagen	0	0%	0	0
	Extras	inkl.	inkl.	Sanitär-Apparate	3'800	1%	3	5
0-9	EK inkl. Park., Extras	287'800	579'600	Sanitär-Leitungen	3'800	1%	3	5
				Transportanlagen	0	0%	0	0
2+3	Gebäude+Betriebs. / RI (/m ³)	302	609	übrige Technik	0	0%	0	0
2+3	Gebäude+Betriebs. / NE	227'700	458'600	Innenausbau Substanz	12'300	3%	8	16
2+3	Gebäude+Betriebs. / GF (/m ²)	1'662	3'347	Innenausbau Oberflächen	11'900	3%	8	16
2+3	Gebäude+Betriebs. / HNF (/m ²)	1'687	3'397	Kücheneinrichtung	6'200	1%	4	8
Kostenangaben inkl. MWSt				Total BKP 2+3	455'300	100%	300	605